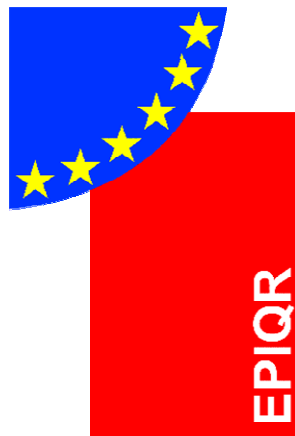




La Comunità Europea presenta **EPIQR**. Questo software nasce per ripensare e **migliorare la gestione degli immobili**, sensibilizzando in particolare sugli **aspetti energetici** e di **qualità dell'ambiente** interno degli edifici.

www.epiqr.it

Per informazioni: info@epiqr.it



Introduzione

Presente da un paio d'anni nei maggiori Paesi Europei, EPIQR è un software innovativo per il **mondo dell'edilizia**. In breve tempo si è già diffuso e **radicato** in maniera profonda, ad esempio come strumento didattico nelle università e come strumento di lavoro nelle amministrazioni pubbliche, ed è stato introdotto in alcune leggi (vedi il "Règlement du 16.12.1998, ref. Loi 4.3.1985" del Canton Vaud, Svizzera).

Cos' è EPIQR?

EPIQR è un **software** per gli **interventi di recupero edilizio** che offre all'esperto la visione completa degli aspetti tecnici, economici e ambientali indispensabili per valutare diverse soluzioni di recupero.

EPIQR è il primo strumento che propone concretamente il concetto della ECO-EFFICIENZA. Progettare in modo **eco-efficiente** significa saper trovare l'armonia tra **benessere dell'uomo, economia ed ecologia**, ottimizzando il rapporto *costi/benefici* di ogni progetto.

A chi si rivolge EPIQR ?

- ai **professionisti** operanti nel campo dell'edilizia
- ai gestori di **parchi immobiliari**
- alle **amministrazioni** pubbliche e gli enti in genere

La Storia di EPIQR

EPIQR nasce dall'**esperienza** di 15 anni di ricerche effettuate in tutta **Europa**. Grazie a un cospicuo finanziamento della **Comunità Europea**, 7 Paesi (tra cui Francia, Gran Bretagna e Germania), hanno avuto l'opportunità di riunire tutto questo lavoro, migliorarlo e implementarlo in un software.

L'Italia, purtroppo, non è stata inserita nel progetto europeo iniziale. La versione italiana di EPIQR nasce dall'impegno di quattro ricercatori che hanno deciso di "smuovere le cose" anche nel nostro Paese. Il lavoro di adattamento, autofinanziato, ha richiesto oltre un anno e mezzo. Coordinatore del progetto è l'Ing. Simone Molteni.

Il Mondo EPIQR

EPIQR si sta diffondendo in tutta Europa come **il software di riferimento per il recupero edilizio**. Anche in Italia si sono già raggiunti risultati importanti:

- Si è creata una **Rete Accademica**, cui partecipano i maggiori atenei d'Italia con l'obiettivo di promuovere EPIQR nella ricerca, introdurlo nei corsi di laurea, master e conferenze. Hanno già aderito il Politecnico di Milano, il Politecnico di Torino, La Sapienza di Roma, L'Università di Firenze, L'Università Politecnica delle Marche ecc. Coordinatore nazionale è il Prof. Mario Grosso (Poli Torino);
- Sono apparsi **articoli** e pubblicazioni su testate specializzate e non (cfr. numero speciale di "Energy and Buildings" dedicato a EPIQR, febbraio 2000; "Ambiente costruito", ottobre 2001 ecc.)
- Varie associazioni di bioarchitettura hanno deciso di promuovere EPIQR.
- La fondazione **FAAR** ha ufficializzato il suo sostegno, offrendo premi e borse di studio alle università che porteranno a termine progetti di ricerca su EPIQR;
- Numerosi **Comuni** in Lombardia e Piemonte stanno valutando l'inserimento di EPIQR nell'ottica di una maggiore sensibilizzazione ai problemi ambientali;
- La **Regione Piemonte** ha aperto uno **sportello** a novembre 2002 con lo scopo di promuovere EPIQR e l'edilizia sostenibile.
- L'**Environment Park S.p.A.** di Torino, uno dei parchi scientifici più importanti d'Italia, ha sostenuto EPIQR sin dalle sue fasi iniziali e si impegna a promuoverlo con eventi e nelle amministrazioni in cui è rappresentato.
- E' utilizzato da numerosi parchi immobiliari, come le **ALER** in Lombardia.

EPIQR, uno Standard Europeo

L'obiettivo è rendere EPIQR il **riferimento** in Italia per le istituzioni pubbliche e per i professionisti che operano nel settore del recupero edilizio.

EPIQR si propone come lo strumento per gestire in modo attento il patrimonio immobiliare e per promuovere interventi più consapevoli nei confronti dell'impatto ambientale.

In Svizzera e Germania EPIQR ha già ottenuto il **riconoscimento ufficiale** e viene utilizzato da varie amministrazioni.

EPIQR, progettare in modo eco-efficiente

Sviluppato per i **professionisti del mondo dell'edilizia**, EPIQR permette di:

- effettuare rapidamente una **diagnosi** dello stato fisico e funzionale di un immobile
- costruire e **valutare diversi scenari** di intervento
- determinare con precisione la natura dei **lavori** da effettuare e il loro costo
- **ottimizzare i consumi energetici** dell'edificio
- individuare le misure necessarie per **migliorare il livello di comfort** interno
- evidenziare e valutare le **possibilità** di migliorie dell'immobile

Rapido e Sistemático

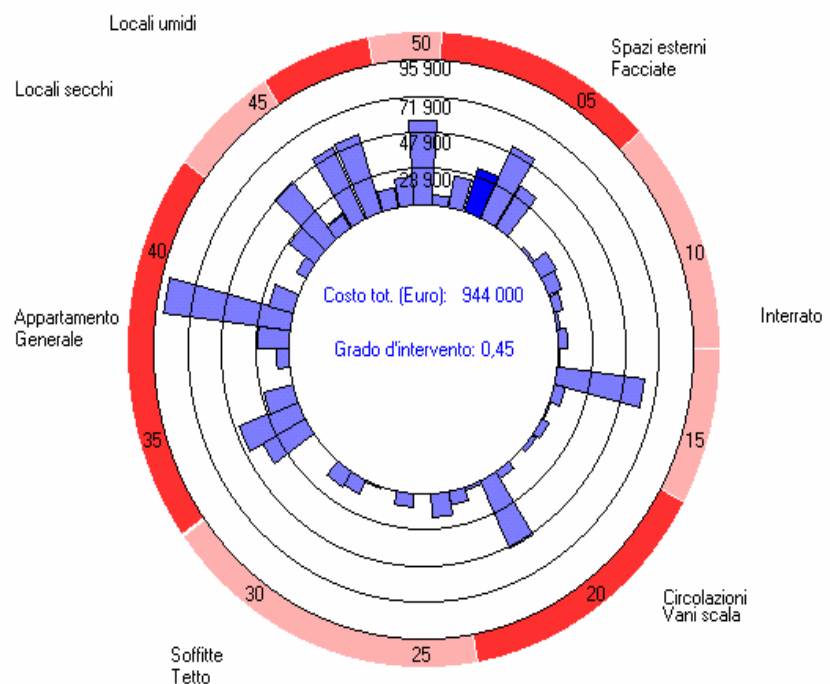
EPIQR permette di **strutturare il lavoro** e **non perdere tempo** nella ricerca di dati inutili e nella stesura delle relazioni tecniche, che vengono elaborate automaticamente dal programma.

La raccolta delle informazioni sull'immobile si effettua con una **visita sistematica** di una giornata. L'inserimento dei dati nel programma richiede meno di una mezza giornata, quindi **già dopo un giorno e mezzo** di lavoro si può ottenere una **diagnosi completa** dell'immobile e una prima stima dell'intervento di ripristino.

La costruzione di ulteriori scenari possibili é rapidissima, il che offre la possibilità di effettuare **un'analisi costi/benefici quasi immediata per ogni possibile scenario di intervento**.

L'esperto viene guidato nella visita all'immobile da una serie di "schede" mirate a velocizzare la diagnosi e a ridurre la possibilità di errore. **Poter valutare diversi immobili su una base comune** permette una pianificazione economica **ottimale in particolare per i parchi immobiliari di grandi dimensioni**.

EPIQR permette di mantenere la **coerenza** delle indagini anche se condotte da persone diverse, **valorizza il lavoro** degli esperti e facilita la **comunicazione** tra i diversi interlocutori.



EPIQR per parchi immobiliari "speciali"

La struttura di EPIQR (database Access) permette di avere una completa **trasparenza dei dati** e dei risultati, facilitando la **personalizzazione** del software.

Ai gestori di parchi immobiliari si offre la possibilità di adattare EPIQR:

- per tenere conto di **tipologie edilizie specifiche** (che richiedono lavori particolari);
- per tenere conto di **prezziari specifici** (a seconda della zona geografica o dell'impresa che effettuerà i lavori).

EPIQR può dunque venire personalizzato e diventare lo strumento ideale di pianificazione e **controllo dei costi** per gestire scuole / stazioni ferroviarie / stazioni di servizio ecc.

EPIQR garantisce l'acquisizione dei dati e la ripartizione dei budget **in modo coerente e omogeneo** anche quando gli immobili vengano valutati da esperti diversi.

La qualità delle relazioni automatiche

Un modulo specifico di EPIQR permette di creare **automaticamente** una serie di **relazioni tecniche ed economiche** già formattate con la possibilità di scegliere il **livello di dettaglio** preferito.

Si possono ad esempio avere rapporti ricapitolativi di una o due pagine in cui il dato economico viene rappresentato graficamente (ideale per le presentazioni in Consiglio di Amministrazione) così come rapporti tecnici dettagliati di oltre 20 pagine.

EPIQR si pone come obiettivo quello di **facilitare la comunicazione** tra i diversi attori del mondo dell'edilizia, in particolare con quelli privi di conoscenze tecniche approfondite.

The screenshot shows a window titled "Rapporti degli scenari" with a dropdown menu set to "100" and a "Chiudere" button. The main content area displays a report for "ENVIROPARK" with the following details:

- Stima del costo dei lavori secondo EPIQR - Scenario: Diagnosi**
- Via Marconi 13, Milano**
- Indice di attualizzazione dei costi: 103,2
- Costo totale dell'intervento in Euro: 986.100**

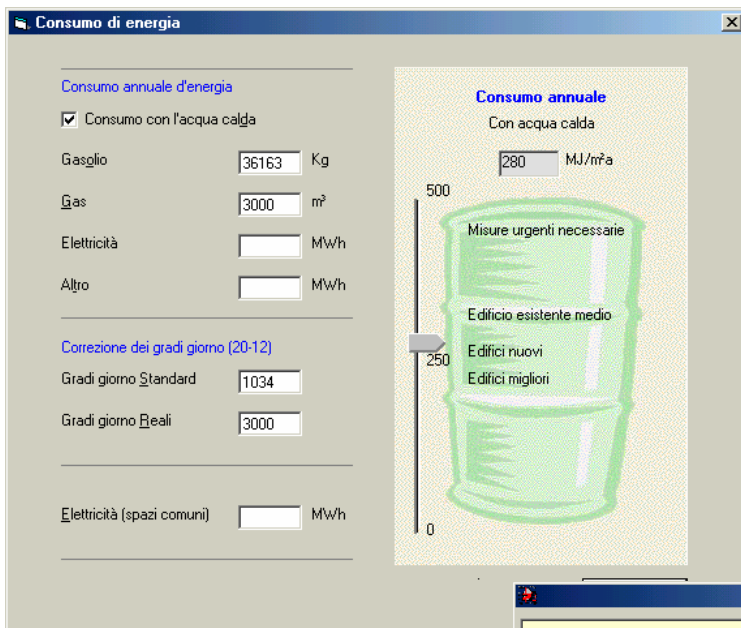
Tipo	Elemento	Grado d'intervento :											% Priorità	Costo
		1	2	3	4	s	t	u	v					
01-1	Sistemazione esterna	●	●	●									2	7.100
02-1	Strutture portanti	●	●	●									1	21.390
03-1	Rivestimento facciate	●	●	●									1	0
04-1	Decorazioni facciate	●	●	●									1	52.480
05-1	Balconi e logge	●	●	●	●								30%	12.930
05-2	Balconi e logge	●	●	●									70%	19.520
06-1	Isolamento termico di facciata	●	●	●									80%	0
07-1	Cantine private	●	●	●									3	1.600
08-1	Locali comuni nel sottosuolo	●	●	●									1	12.510
09-1	Isolamento termico soletta copertura cantina	●	●	●									1	9.890
10-1	Stoccaggio gasolio	●	●	●									1	7.120
11-2	Produzione di calore	●	●	●									1	2.080
12-1	Distribuzione di calore	●	●	●									1	6.930
13-1	Allacciamento acqua gas	●	●	●									1	1.280
14-2	Scarichi acque nere e piovanti	●	●	●									1	62.080

EPIQR, un software conviviale

Una delle caratteristiche più importanti di EPIQR é la sua **semplicità di utilizzo**: si offrono all'utente una serie di strumenti di analisi fino a oggi inaccessibili e ora finalmente alla portata di tutti, non solo dei tecnici specializzati.

Il modulo di **bilancio energetico**, ad esempio, offre informazioni a 2 livelli:

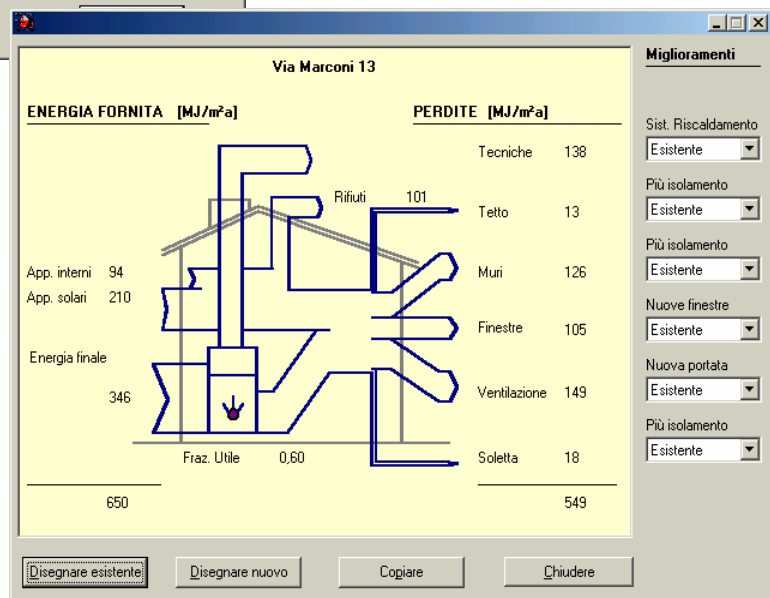
1) permette di posizionare immediatamente il *comportamento energetico* di un immobile (per valutarne il potenziale di miglioramento e scegliere l'intervento più adeguato);



2) permette in seguito di effettuare una serie di *bilanci termici* cambiando a piacere tutti i possibili parametri, in modo da valutare l'effetto di ogni intervento sull'immobile in questione (ad es.: "mentre l'aggiunta di 3 cm di isolamento sul tetto porterebbe a una riduzione del consumo energetico pari al 15%, l'utilizzo di finestre con doppi vetri permetterebbe una riduzione fino al 60 %").

Una seconda peculiarità di EPIQR é il modulo di **controllo della Qualità dell'Ambiente Interno (QAI)**.

Un questionario predisposto permette di ottenere ulteriori informazioni direttamente dagli abitanti dell'immobile. Il trattamento automatico delle risposte permette di individuare eventuali problemi e correlarli a possibili cause fisiche.



Rete Accademica

Sono già numerose le università che usano EPIQR in progetti di ricerca e come strumento didattico per i corsi di laurea e di specializzazione (vedi ad es. l'Ecole Polytechnique Fédérale de Lausanne, il Politecnico di Milano ed il Politecnico di Torino).

E' stata creata per questo una rete universitaria "EPIQR ACCADEMIA" con i seguenti obiettivi:

- introdurre EPIQR nei corsi di laurea, master e corsi di specializzazione, con formazione teorica e pratica (sotto forma di esercitazione o di workshop);
- creare dei progetti di ricerca (ad es. tesi di laurea o dottorato) in cui si utilizzi o sviluppi il software;
- partecipare a progetti europei con le università straniere coinvolte (al momento ci sono già 2 progetti europei in corso per sviluppare EPIQR);
- partecipare ed organizzare conferenze, seminari ed eventi;
- diventare il punto di riferimento per le Amministrazioni Pubbliche locali, che implementano EPIQR per gestire il proprio parco immobiliare in maniera più sostenibile;
- favorire la collaborazione tra le varie università italiane e con le università straniere che già hanno introdotto EPIQR nei loro corsi.

Il coordinatore nazionale della Rete è il prof. Mario Grosso, del Politecnico di Torino. Per ogni università o dipartimento verrà nominata almeno una persona di riferimento ("EPIQR Academic Partner"), responsabile di coordinare i progetti relativi ad EPIQR nella propria università.

Inoltre le varie università vengono incentivate a realizzare progetti di ricerca di qualità grazie ad una serie di premi e/o borse di studio offerte da diversi enti e fondazioni.